

Seite: 1 von 4

Feinstes Licht von Ansorg für Europas neues kulinarisches Highlight; Edeka Zurheide eröffnet Gourmettempel in Düsseldorf

Das neueste Flaggschiff „Zurheide Feine Kost im CROWN“ hat inmitten der Rheinmetropole Düsseldorf angelegt. Mit 12.000 m² Gesamtfläche über zwei Etagen sucht Europa einen Schlemmer-Supermarkt seinesgleichen. Betritt man das Flaggschiff an der Berliner Allee, so wird der Besucher an eine Gourmet-Reise auf einem Kreuzfahrtschiff erinnert. Der Leuchtspezialist Ansorg lässt dabei die liebevoll drapierten kulinarischen Genüsse mit mehr als 2.100 Leuchten im feinsten Lichte erstrahlen.

Der Lichtexperte versteht sich einmal mehr als Lotse und Lenker durch die Vielfalt der Gaumenfreuden. Das Licht führt die Besucherströme von den drei Eingangsbereichen entlang der Mall in die verschiedenen Geschmackswelten. Wie in einem Sog geleiten die freischwebenden und in Form eines Wasserwirbels angebrachten LED-Linien die Gäste vom Erd- ins Untergeschoss, wo eine Auswahl von frischen Backwaren, erlesenem Wein, exklusivem Champagner und vielen anderen Genüssen die Anziehungskraft verstärkt.

Ob geschmackvolle Restaurantatmosphäre, strahlend frisches Obst, köstliche Pralinen, ein perfekt ausgeleuchtetes Warensortiment oder farbenfrohe Blumen-Arrangements, Ansorg sorgt immer mit höchst individuell geplanten Lichtfarben, Helligkeiten, akzentuiertem Licht und detailliert ausgerichteten Leuchten für die richtige Stimmung und Aufmerksamkeit. Willkommen an Bord und guten Appetit.

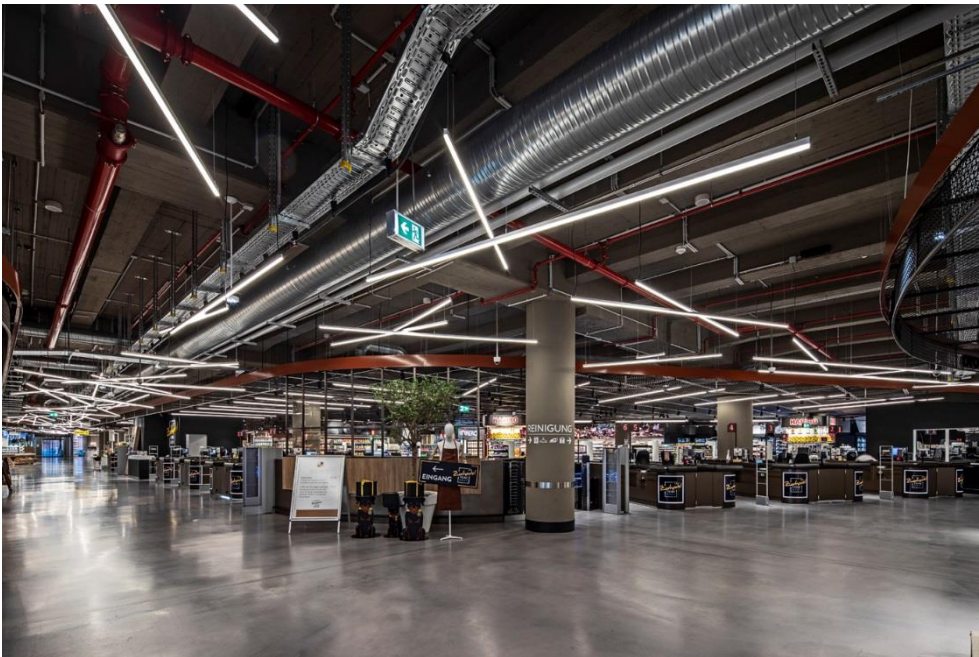
Bitte senden Sie uns ein Belegexemplar. Vielen Dank!
Ansprechpartner für weiter gehende Informationen:

Ansorg GmbH | Eva Danischus
Pilgerstraße 11 | 45473 Mülheim a. d. Ruhr
T +49 208 4846-0 | press@ansorg.com | www.ansorg.com

Seite: 2 von 4

Projektinformationen:

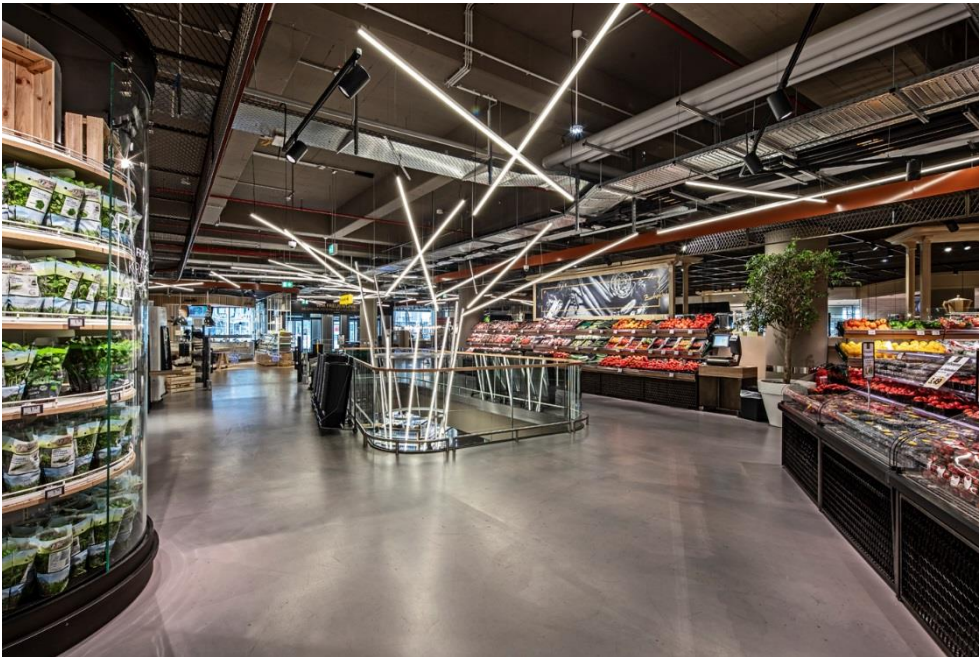
| | |
|-------------------|---|
| Kunde: | Edeka Zurheide |
| Ort: | Düsseldorf, Deutschland |
| Fläche: | 12.000 m ² |
| Innenarchitektur: | Interstore Design, Düsseldorf |
| Ladenbau: | Schweitzer Vertrieb GmbH |
| Lichtplanung: | Ansorg, Mülheim |
| Energieverbrauch: | 9,3 W/m ² |
| Leuchten: | Coray CMT/CMR/CMN, Mona MIL, LED Panel, Navo NSK, Kono KTM, Lightstripe LWL, LED Special Solution |
| Fotos: | Boris Golz, Arnsberg |



2018_Edeka Zurheide_Duesseldorf_GOLZ2940

Bitte senden Sie uns ein Belegexemplar. Vielen Dank!
Ansprechpartner für weiter gehende Informationen:

Ansorg GmbH | Eva Danischus
Pilgerstraße 11 | 45473 Mülheim a. d. Ruhr
T +49 208 4846-0 | press@ansorg.com | www.ansorg.com



2018_Edeka Zurheide_Duesseldorf_GOLZ3401



2018_Edeka Zurheide_Duesseldorf_GOLZ3936

Bitte senden Sie uns ein Belegexemplar. Vielen Dank!
Ansprechpartner für weiter gehende Informationen:

Ansorg GmbH | Eva Danischus
Pilgerstraße 11 | 45473 Mülheim a. d. Ruhr
T +49 208 4846-0 | press@ansorg.com | www.ansorg.com



2018_Edeka Zurheide_Duesseldorf_GOLZ2992



2018_Edeka Zurheide_Duesseldorf_GOLZ4587

Bitte senden Sie uns ein Belegexemplar. Vielen Dank!
Ansprechpartner für weiter gehende Informationen:

Ansorg GmbH | Eva Danischus
Pilgerstraße 11 | 45473 Mülheim a. d. Ruhr
T +49 208 4846-0 | press@ansorg.com | www.ansorg.com